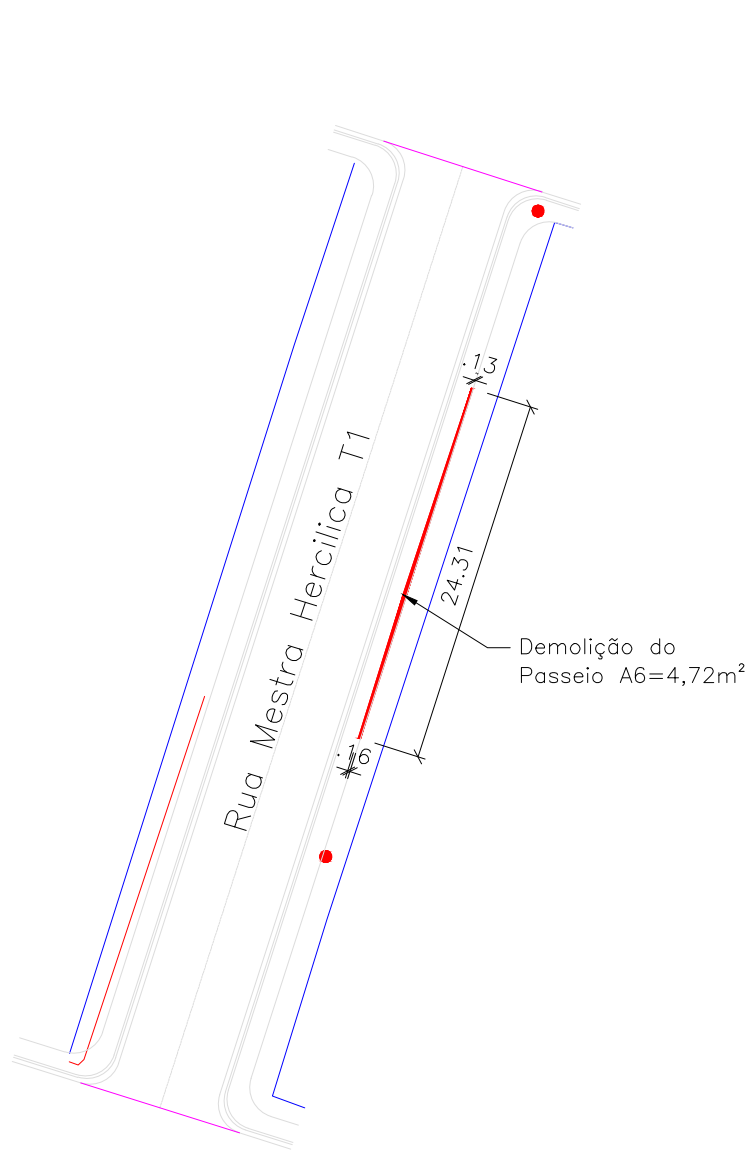


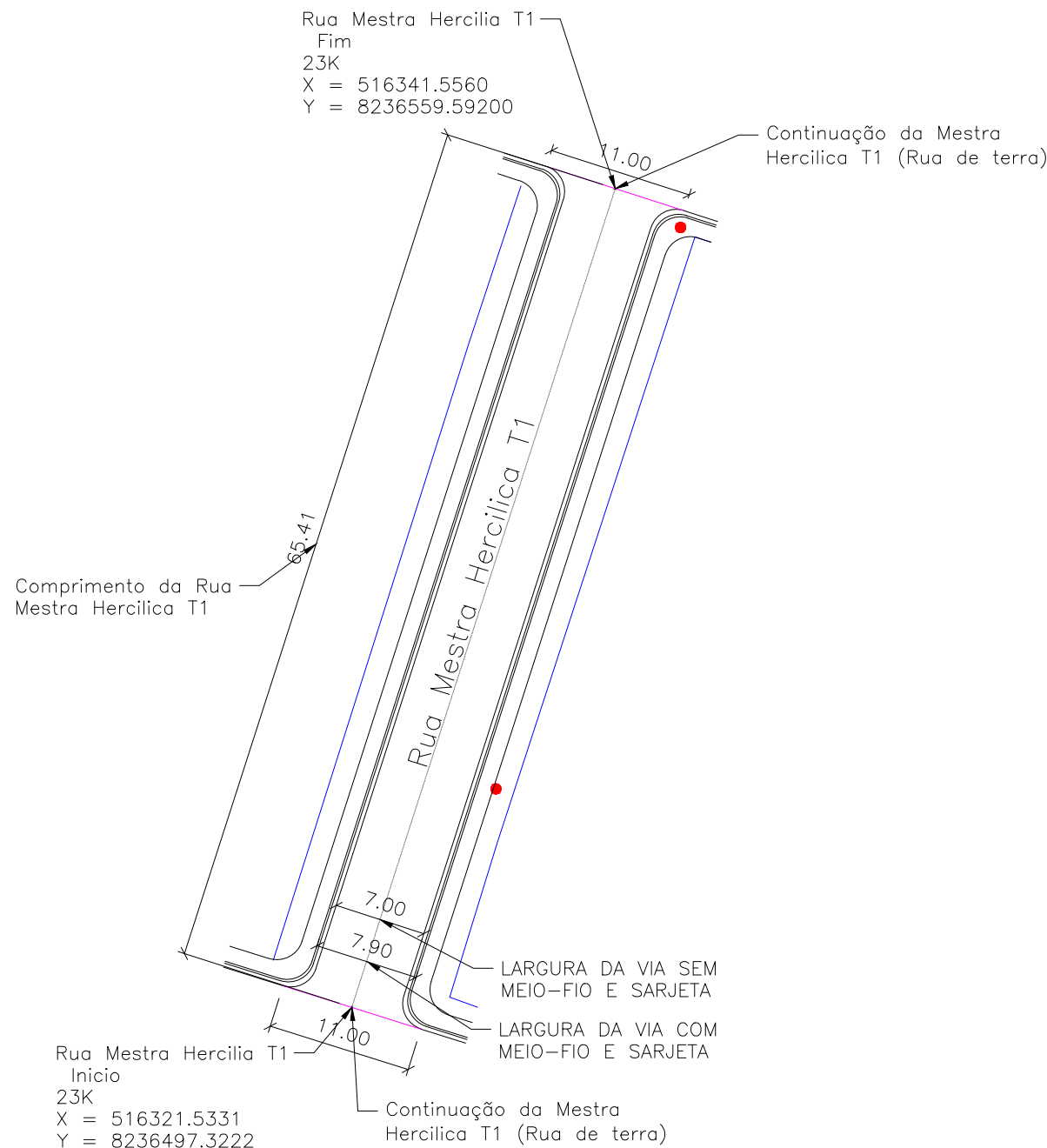
08 PLANTA DE DEMOLIÇÃO

ESCALA 1:500



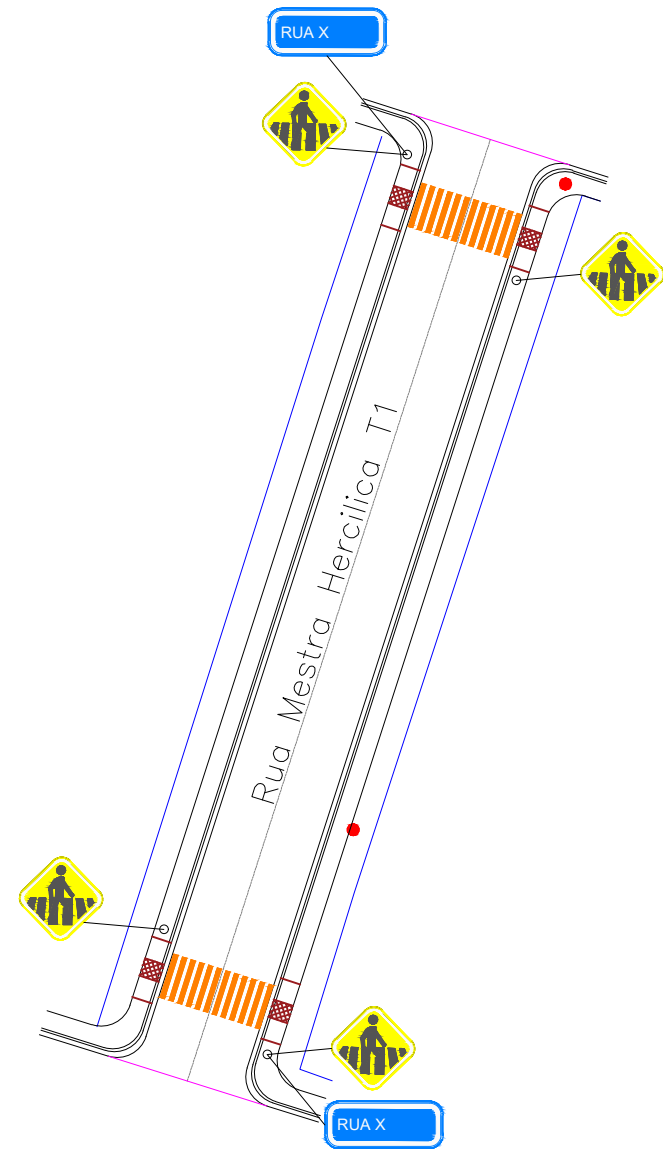
09 PLANTA EXECUTIVA DAS VIAS

ESCALA 1:500



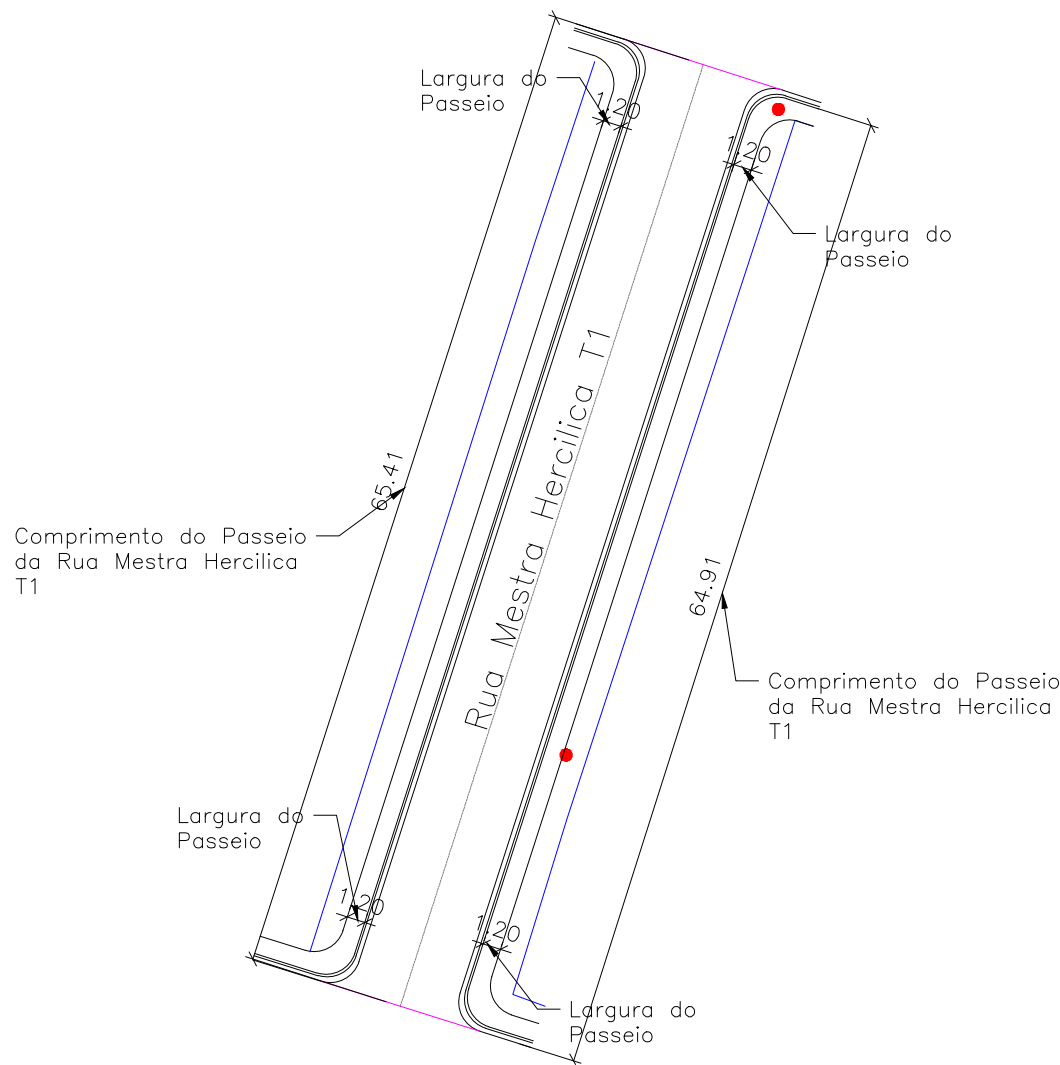
11 PLANTA DE SINALIZAÇÃO

ESCALA 1:1000

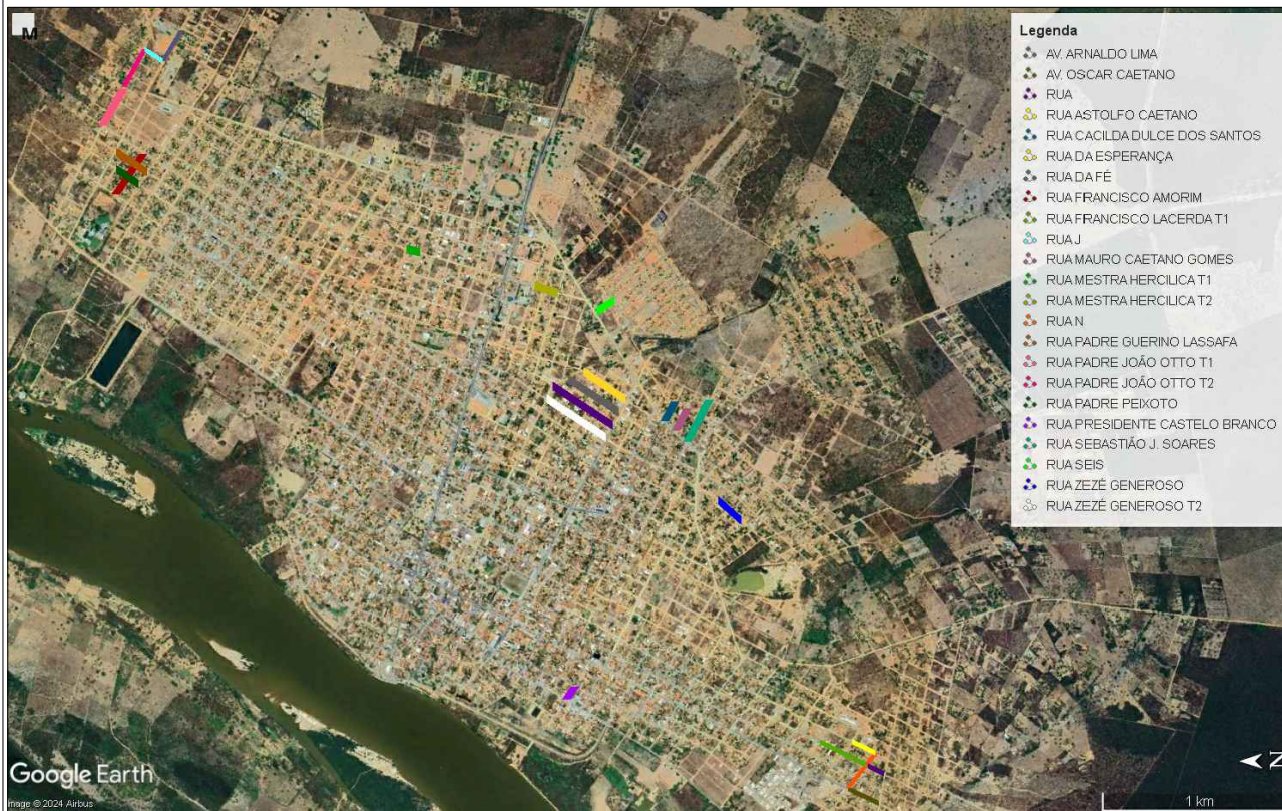


10 PLANTA DE PASSEIO, MEIO-FIO E SARJETA

ESCALA 1:500



CROQUI DE LOCALIZAÇÃO GERAL:



CROQUI DE LOCALIZAÇÃO:



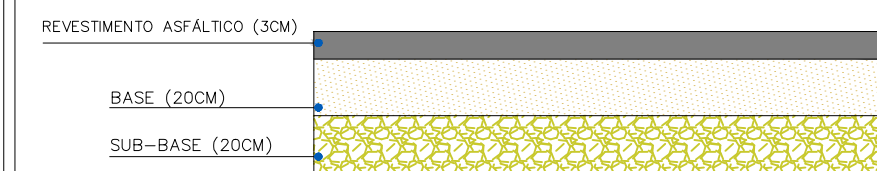
NOTAS

- 1 - MEDIDAS EM METROS;
- 2 - AS LARGURAS DOS MEIOS FIOS E SARJETAS SÃO CONSTANTES. TENDO SIDO ADOTADO: MEIO FIO = 15 CM, SARJETA = 30 CM. AS LARGURAS DAS CALÇADAS SÃO CONSTANTES TENDO SIDO ADOTADAS 1,20 METROS. PORTANTO, SOMENTE AS LARGURAS E OS COMPRIMENTOS DAS VIAS E DAS CALÇADAS FORAM COTADAS, POIS AS MESMAS VARIAM.

LEGENDAS

- POSTES DE ILUMINAÇÃO EXISTENTES
- LIMITE DE CERCAS E MUROS
- MEIO-FIO E CALÇADA EXISTENTE
- CORDÃO DE TRVAMENTO
- PASSEIOS A SEREM DEMOLIDOS

DET. ESPESURAS



KÁREN MARIANA SOARES VIEIRA
ENGENHEIRA CIVIL - 332.425/D-MG
ELABORAÇÃO DE PROJETOS E ACOMPANHAMENTO DE OBRA
AV. CORONEL PRATES, Nº 376, SALA 708 - MONTES CLAROS-MG
engenharia.karenvieira@gmail.com
(38) 99848-4118

PAVIMENTAÇÃO ASFÁLTICA EM CBUQ

DESCRIÇÃO: PLANTA DE DEMOLIÇÃO, PLANTA EXECUTIVA DAS VIAS,
CROQUI DE LOCALIZAÇÃO E DETALHES CONSTRUTIVOS

ÁREA EDIFICADA: 32.339,66 m²

TIPO DE EDIFICAÇÃO: PAVIMENTAÇÃO

ART: MG20243267991

RESPONSÁVEL TÉCNICO:

KÁREN MARIANA SOARES VIEIRA
CREA: 332.425/D-MG

RESPONSÁVEL LEGAL:

MIGUEL PAULO SOUSA FILHO
PREFEITO MUNICIPAL DE SÃO FRANCISCO-MG

ENDEREÇO DA OBRA:
RUA MESTRA HERCÍLIA T1 NO MUNICÍPIO DE SÃO FRANCISCO-MG.

DATA INICIAL:
14 de Fevereiro de 2024

DATA REVISÃO:
26 de Agosto de 2024

ESCALA: INDICADA

REF. / NÚMERO DA PASTA:
VLK - SÃO FRANCISCO - 01/02

NÚMERO DA REVISÃO:
02

03/14